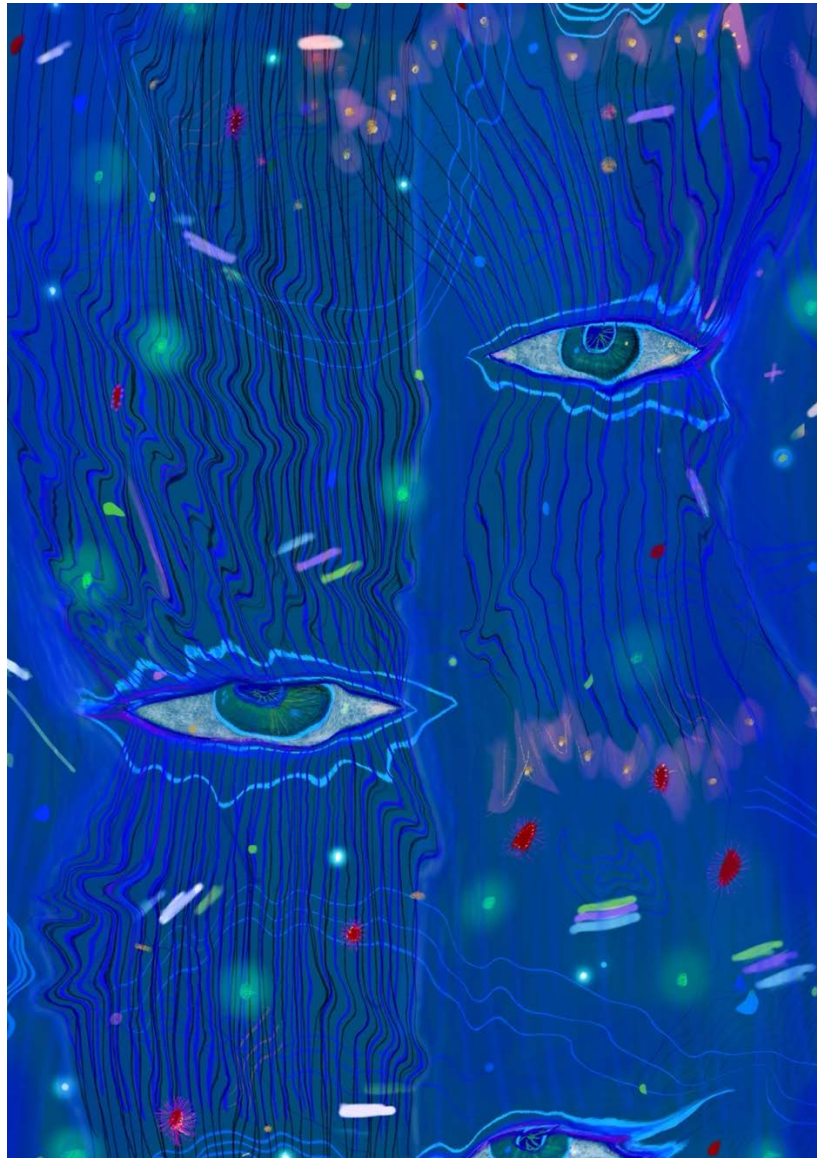


Art Now *projects*

LE PAYS DES LARMES

Sophie Bosselut

DOSSIER DE PRESSE



© Sophie Bosselut, *Dragibus Lacryma ou La Vallée des Larmes*, Peinture/dessin digital, tailles variables, 2022

Exposition du 8 juin au 20 juillet 2024
Vernissage le 8 juin

Galerie Art Now Projects
Rue Ancienne 60 – 1227 Carouge – Suisse
Mercredi – Samedi 14h – 18h

« Le Pays des Larmes »

De **joie** mais aussi de tristesse.

Toutes nos vies, tels des ruisseaux ardents, les **larmes** façonnent nos **esprits**, nos **corps** et nos **paysages** faits d'eaux et de rêves.

Elles sculptent nos identités, vallées riches de nos souvenirs entre rires et pleurs.

Dans cette exposition, **Sophie Bosselut** nous invite à explorer son univers où le **merveilleux**, l'**enchantement** et l'**espoir** côtoient - à l'image des Saudades - la nostalgie et ses mélancolies.

Entre fiction, imaginaires aquatiques, mémoires et poésies, les visions de l'artiste se déploient au grès de **supports** et **langages plastiques variés**. Vous pourrez y découvrir ses **vidéos d'art**, des **peintures** anciennes et récentes, des **dessins**, ainsi que ses dernières pièces en **céramique** ; chaque œuvre se répondant les unes les autres au sein d'un monde étrange à la **Galerie Art Now Project**.

« *C'est tellement mystérieux, le Pays des Larmes* » (Phrase extraite du Petit Prince de Saint Exupéry)



© Sophie Bosselut, *Les Racines du Ciel*, Acrylique sur toile, 40x50cm, 2019

Sophie Bosselut

BIOGRAPHIE

Sophie Bosselut (1982), est une artiste plasticienne, curatrice et vidéaste, diplômée de l'École Nationale Supérieure des Arts Décoratifs de Paris.

Ses pièces ont été exposées dans de nombreuses institutions, entre autres : le Palais de Tokyo, le Jeu de Paume, la Cinémathèque Française et dans plusieurs pays, Etats-Unis, Taiwan, Colombie, France, Suisse... Elle vit et travaille aujourd'hui à Lausanne où elle a son atelier.

Membre de plusieurs associations artistiques nationales Suisses : VISARTE et Espaces Artistes Femmes, Aperti.

Son travail de peintre, de dessinatrice et de vidéaste ou encore dernièrement sur céramique – principalement abstrait – questionne toujours via le spectre du merveilleux, les processus de transformation, de mutation et de régénération.

Par ses « espaces mouvants » s'apparentant à des « microcosmes » ou encore des « tempêtes », elle cherche à montrer ce qui gronde en nous, ce qui nous anime. Ce sont des paysages mentaux. De possibles volcans...

En faisant se rencontrer de larges motifs colorés avec des graphismes acérés, en couches successives, des espaces tangibles se créent, donnant l'illusion d'un monde abyssal et secret. Dans ses toiles, des chemins apparaissent comme des labyrinthes où nous perdons nos repères reflétant leurs caractères fantastiques : ses musiques et ses cauchemars latents, ses grottes et ses enchantements.



Art Now *projects*



© Sophie Bosselut, *Je suis la Fleur dans leurs Cerveaux*,
Pigments, acrylique sur toile, 100x140cm, 2020



© Sophie Bosselut, *Douce Rage, sinuosités, intraveineuse de rêves peu sages...*,
Graphite et acrylique sur papier 270gr,
30X40cm, 2020

ÉVÉNEMENTS À NE PAS MANQUER

Entrée Libre

Samedi 8 juin de 16h à 19h30

Vernissage de l'exposition en présence de l'artiste

Présentation de l'exposition et rencontre avec Sophie Bosselut

Samedi 22 juin à 17h

Talk de l'artiste

L'artiste nous expliquera sa démarche pour la préparation de cette exposition, à partir de son parcours et de son absolue nécessité de dépasser un réel parfois contraignant et anxiogène via une création lumineuse mais qui n'évite jamais la complexité.

Jeudi 27 juin à 18h

Conférence par Frédéric Elkaïm

« L'art de la réparation »

Frida Kahlo, Louise Bourgeois, Niki de Saint Phalle, Sophie Calle ou encore Tracey Emin, et quelques autres... autant de femmes fortes qui ont su dépasser leurs fragilités inscrites depuis toujours ou rencontrées dans le cours de leur existence en les sublimant par le geste artistique. Une production qui n'illustre pas mais au contraire se nourrit des peines pour créer des œuvres réparatrices et universelles.

Samedi 20 juillet à 16h

Finissage de l'exposition en présence de l'artiste



© Sophie Bosselut, *One million lashes extension - Intervention Divine (Détails)*, Aquarelle, crayons de couleurs et graphite sur papier 270 gr, 29,7x42cm, 2024

Art Now *projects*

Adresse :
60 rue Ancienne
1227 Carouge (Genève, Suisse)

Horaires :
Mercredi – Samedi : 14h – 18h

Site internet :
artnowprojects.com

Instagram :
[@artnow.projects](https://www.instagram.com/artnow.projects)

Contact galerie :

Téléphone : +41 22 300 39 35
Email : contact@artnowprojects.com

Directeurs Associés :

Frédéric Elkaim
+41 77 415 38 87
frederic.elkaim@artnowprojects.com

Franck Landauer
+41 76 566 22 53
franck.landauer@artnowprojects.com